

Rosenrot



Fertige Größe der Tasche
16 cm hoch, 25 cm breit,
1 cm tief

Schwierigkeitsgrad einfach

Arbeitsanleitung

Nahtzugabe

1,5 cm an allen Kanten und Nähten zugeben

Zuschneiden

- Tasche 2 x nach Schnittvorlage
- für die Schlaufen zwei Streifen 4 x 3 cm (ohne Nahtzugabe)
- Einlage 1 x nach Schnittvorlage aus Vlieseline HH 650

Nähen

Schlaufen arbeiten

Schlaufen auf Hälfte bügeln, aufklappen. Kanten zur Mitte bügeln. Auf Hälfte falten, bügeln. Offene Kante knappkantig absteppen.

Tasche arbeiten

Stoff rechts auf rechts legen. Zugeschnittene Vlieseline auf Stoff legen und alles zusammenstecken. An oberer Umbruchkante links und rechts Schlaufen zwischen die Stofflagen legen. Schlaufen zeigen dabei nach innen. Rundum steppen, dabei an unterer Taschenkante ca. 15 cm zum Verstärzen offen lassen. Ecken schräg abschneiden. Tasche auf rechts wenden. Holzspieß am oberen Umbruch (siehe Schnitt) einschieben. Von Hand mit unsichtbaren Stichen festheften. Offene Taschenkante von Hand schließen. Unteren Taschenumbruch nach Schnitt ausmessen und knappkantig an den Seiten aufeinander steppen. Tasche wenden.

Material

Gütermann creativ

Stifte gedreht 7 mm, grün
Facettenperlen 4 mm, grün
Facettenperlen 6 mm, grün
1 Pfauenfeder
Transparentfaden 0,45 mm
Farblich passender Allesnäher
HT2

zusätzlich

50 cm grüner Seidentaft (90 cm breit)
30 cm Vlieseline HH 650
Holzspieß 25 cm

Dekoration

Feder auf Länge der Taschenklappe zuschneiden. Am Stielende Facettenperle 6 mm aufspießen und festkleben. Feder von Hand an Taschenklappe festnähen. Dann Stifte so annähen, dass Federstiel verdeckt wird. Weitere Stifte auf Taschenklappe nähen (siehe Foto). Facettenperlen 4 und 6 mm gleichmäßig verteilt auf untere Taschenhälfte nähen.

Henkel

Auf 100 cm Transparentfaden zunächst 9 Facettenperlen 4 mm für Schlaufe fädeln, dann abwechselnd Facettenperlen 6 und 4 mm auffädeln bis Gesamtlänge von ca. 43 cm erreicht ist. Zum Schluss 9 Facettenperlen 4 mm für Schlaufe auffädeln. Enden jeweils durch die vorgesehenen Taschenschlaufen ziehen und Transparentfaden beidseitig bis zur Mitte des Henkels durch alle Perlen zurückführen, dabei mit Facettenperle 6 mm beginnen. Transparentfaden verknoten und Enden zur Sicherung nochmals einige Zentimeter durch die Perlen zurückfädeln. Knoten mit einem Tropfen HT2 sichern.

Federkleid



Fertige Größe der Tasche

20 cm hoch, 32 cm breit, 5 cm tief

Schwierigkeitsgrad mittel

Material

Gütermann *SULKY*

Rayon 40, rot

Bobbin Fil, schwarz

20 cm Tear Easy (Rollenbreite 33 cm)

Sprühkleber KK 2000

Gütermann *creativ*

Allesnäher in Mittelgrau, Dunkelgrau und Rot

4 mm starker Filz, grau (30 x 45 cm)

20 cm Satinband, 6 mm breit, schwarz

Phantomstift

zusätzlich

25 cm roter Baumwollstoff

75 cm Marabu-Federboa, rot

1 Paar Taschenhenkel

Arbeitsanleitung

Nahtzugabe

0,75 cm Nahtzugabe ist in den Zuschnittmaßen bereits enthalten

Zuschneiden

a) für die Tasche 2 x aus Filz

23 x 35 cm

b) für das Futter 2 x aus Stoff

24 x 35 cm

c) für die Befestigung der Taschengriffe

4 Streifen Satinband á 5 cm

Sticken Monogramm

Auf einem Filzzuschnitt Position der Stickerei mit Phantomstift markieren. Nähmaschine zum Sticken vorbereiten. Rayon 40 in Rot als Ober- und Bobbin Fil als Unterfaden einlegen. Tear Easy in Stickrahmen spannen. KK 2000 aufsprühen und Filzplatte andrücken. Stickerei ausführen. Tear Easy vorsichtig auf der Rückseite wegreiben.

Nähen

Filzzuschnitte aufeinander legen. Seitliche und untere Kanten zusammensteppen. 4 cm von der Spitze entfernt Bodenecken abnähen. Überstehenden Stoff bis auf Nahtzugabe zurückschneiden. Futtertasche wie Außentasche arbeiten. An oberer Taschenkante 1 cm auf linke Seite klappen und einbügeln. Innen- und Außentasche links auf links ineinander schieben. Satinstreifen durch Taschengriffe ziehen. Taschengriffe an Vorder- und Rückteil mittig zwischen den Stofflagen feststecken. Taschenoberkante von Hand schließen. Federboa von Hand an obere Taschenkante nähen.



Orion

Material Lotte

Gütermann creativ

Facettenperlen 4 und 6 mm, schwarz

Tropfenperlen 5 mm, schwarz

Formperlen in Tropfenform, perlweiß

Glasperlen 3mm, perlweiß

Glamour Liner, Textile Colour, schwarz

Schablone zum Selbstgestalten

Farblich passender Allesnäher

zusätzlich

1,20 m grüner Baumwollstoff (150 cm breit)

25 cm beigefarbener Baumwollstoff

60 cm Vlieseline HH 650

1,20 m Vlieseline H 250

Arbeitsanleitung Lotte und Emma

Nahtzugabe

1,5 cm an allen Kanten und Nähten

Zuschneiden

Außen- und Innentasche (Futter) werden aus dem gleichen Stoff gearbeitet

a) Tasche 4 x nach Schnittvorlage

b) für den Taschenboden/-seitenteil zwei Streifen 5 x 111 cm

c) für den Taschenhenkel 10 x 93 cm

d) für das Bindeband 4 x 62 cm (ohne Nahtzugabe)

nur Lotte für die Blumen jeweils einen Streifen (ohne Nahtzugabe) 5 x 35 cm, 7 x 40 cm, 6 x 40 cm; drei Quadrate 3,5 x 3,5 cm

nur Emma für die Rosetten vier Streifen (ohne Nahtzugabe) 3 x 30 cm; für das Deko-Band 1 x 80 cm ohne Nahtzugabe

e) Einlagen: 2 x nach Schnittvorlage aus Vlieseline HH 650; 2 x für den Taschenboden 5 x 111 cm sowie 1 x für den Henkel 10 x 93 cm

Scherenschnitt-Dekoration (nur Lotte)

Oval 15 x 20 cm aus Baumwollstoff und Vlieseline (0,5 cm kleiner rundum) ausschneiden. Kanten knappkantig mit Glamour Liner nachfahren. Nach Vorlage Scherenschnitt erstellen ca. 12 cm lang. Scherenschnitt auf Schablone auflegen. Mit Folienstift nachfahren und Cutter ausschneiden. Schablone auf Stoff legen und mit Textile Colour ausmalen. Stoff und Vlieseline auf Tasche platzieren und festbügeln. Rundum Facettenperlen aufnähen.

Deko-Band (nur Lotte)

Ober- und Unterkante mit Glamour Liner nachfahren. Auf der Tasche mit Kreide Position des Bandes markieren. In der Mitte des Bandes eine Schleife binden. Schleife mittig unterhalb des Scherenschnittes mit Heftstich fixieren, dabei als Dekoration Perlen mit aufnähen. Band von der Mitte ausgehend nach links und rechts mit Heftstich festnähen, dabei Perlen mit aufnähen.

Fertige Größe der Tasche

37 cm hoch, 43 cm breit, 5 cm tief

Schwierigkeitsgrad anspruchsvoll



Nähen

Vlieseline HH 650 auf linke Stoffseite von Vorder- und Rückteil stecken. Taschenboden rechts auf rechts an Vorderteil stecken und feststeppen. Dann rechts auf rechts auf Rückteil stecken und feststeppen. Bei den Innentaschen ohne Vlieseline wiederholen.

Bindeband arbeiten

Bindeband auf Hälfte bügeln, aufklappen. Kanten zur Mitte bügeln. Auf Hälfte falten, bügeln. Offene Kante knappkantig absteppen. An einem Ende mittig auf Vorder- und Rückteil steppen. Am anderen Ende verknoten.

Material Emma

Gütermann creativ

Facettenperlen 4 mm, gelb
Pyramidenperlen 6 mm, gelb
Facettenkugel 12 mm, grün
Scheibenperlen 6 mm, gelb
Aufnähekristalle 5 mm, grün
Glamour Liner, weiß
Farblich passender Allesnäher

zusätzlich

1,20 m grüner Baumwollstoff
(150 cm breit)
50 cm Vlieseline HH 650
1,20 m Vlieseline H 250

Arbeitsanleitung Lotte und Emma**Tragegurt arbeiten**

Vlieseline H 250 aufbügeln. Längskanten rechts auf rechts auf Hälfte bügeln, zusteppen, verstürzen, bügeln.

Tasche nähen

Tragegurt beidseitig an Verlängerung des Taschenbodens (Außentasche) feststeppen. Außen- und Innentasche rechts auf rechts ineinander schieben und zusteppen, dabei 20 cm an oberer Kante offen lassen. Verstürzen. Offene Kante von Hand schließen. Taschen bügeln. Dabei wird das Volumenvlies mit fixiert.

Rosetten arbeiten (nur Lotte)

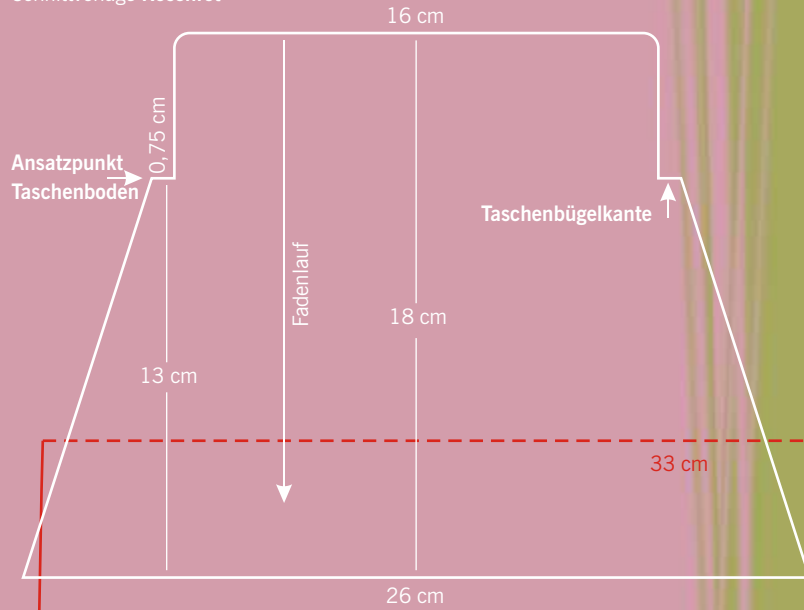
Jede Rosette besteht aus zwei Teilen. Längskanten von zwei Streifen mit Glamour Liner bestreichen. Trocknen lassen. Danach untere Längskante eines Streifens von Hand einreihen, aufrollen und zusammennähen. Enden des Streifens schräg abschneiden. Zweiten Streifen ebenso arbeiten, Enden jedoch nach unten einschlagen und vernähen. Auf erstem Teil festnähen. Mitte der Rosette mit Perlenanhängern ausschmücken. Auf diese Weise zwei Rosetten arbeiten. Auf Tasche platzieren und festnähen. Oberhalb des Scherenschnittes weitere Perlen aufnähen.

Blumen arbeiten (nur Emma)

Je eine Längskante des Streifens mit Glamour Liner bestreichen, dabei evtl. im Abstand von 5 mm Facettenperlen aufkleben. Trocknen lassen. Danach untere Längskante von Hand einreihen, Stück für Stück aufrollen und zusammennähen. Ende des Streifens schräg abschneiden, nach unten einschlagen, vernähen. Mitte der Blüte mit Perlen ausschmücken. An Blumenunterseite Stoffquadrat von Hand aufnähen, dabei Stoffkanten knappkantig nach innen schlagen. Auf diese Weise drei Blüten arbeiten. Blüten auf Tasche platzieren und festnähen.

blumen

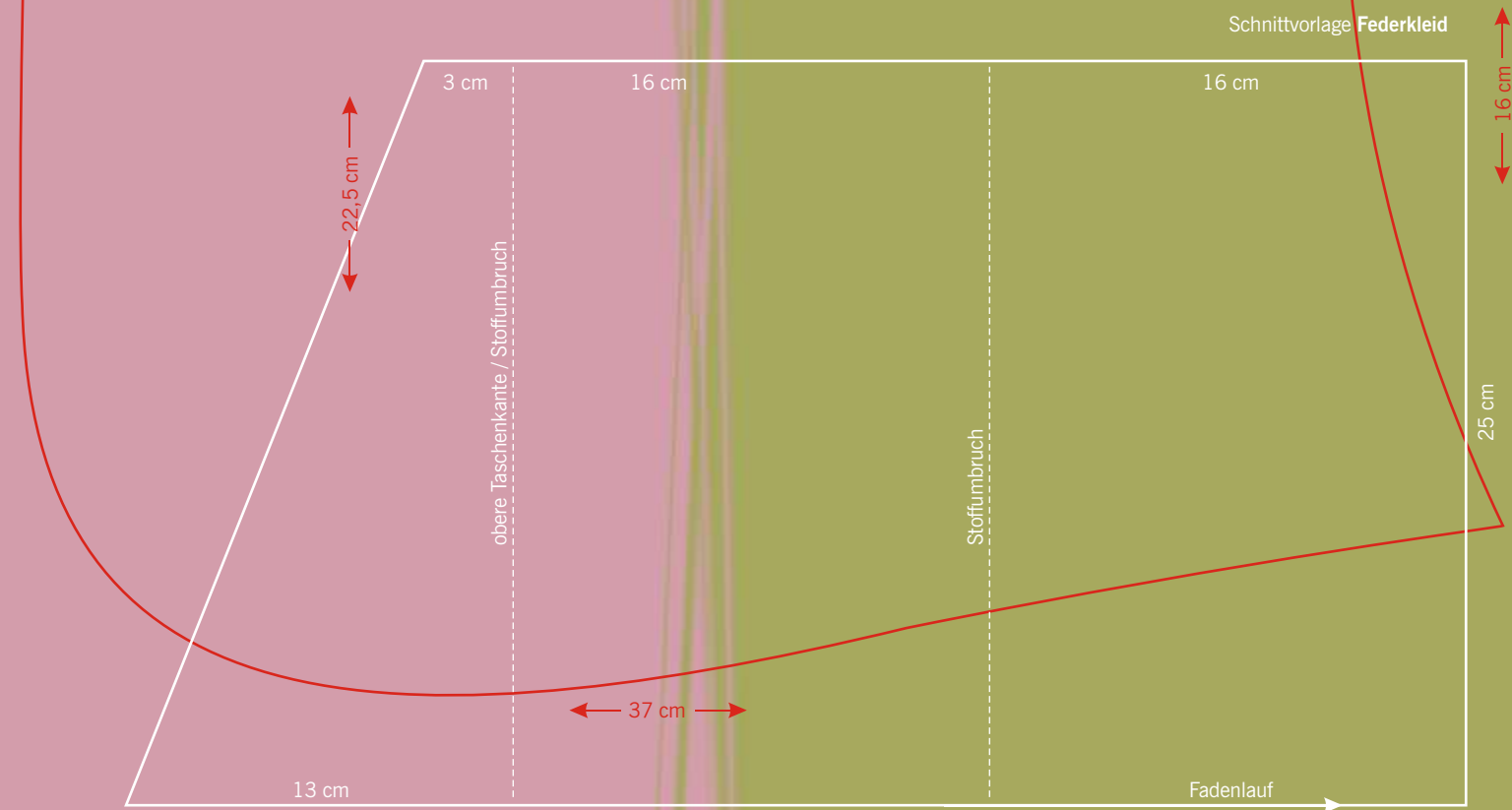
Schnittvorlage **Rosenrot**



Schnittvorlage **Emma und Lotte**

Fadenlauf Stoffumbruch

Schnittvorlage **Federkleid**



Fertige Größe der Tasche

20 cm hoch, 26 cm breit, 5 cm tief

Schwierigkeitsgrad anspruchsvoll

Gütermann
creativ

Material

Gütermann creativ

Facettenperlen 4 mm, grün und violett

Rocailles 11/0, violett

Transparenfaden 0,25 mm

Farblich passender Allesnäher

zusätzlich

50 cm roter Seidentaft (90 cm breit)

50 cm Vlieseline HH 650

20 cm Vlieseline H 250

Taschenbügel 16 cm

10 farblich passende Stoffröschen

Arbeitsanleitung

Nahtzugabe

1,5 cm an allen Kanten und Nähten zugeben

Zuschneiden

Außentasche und Innentasche (Futter) werden aus Seidentaft gearbeitet.

a) Tasche 4 x nach Schnittvorlage

b) für den Taschenboden zwei Streifen 5 x 53 cm

c) Einlagen: 2 x Taschenschnitt aus Vlieseline HH 650,

2 x Taschenboden aus Vlieseline H 250

Nähen

Tasche arbeiten

Vlieseline H 250 auf Taschenboden aufbügeln. Vlieseline HH 650 auf linke Seite der Außentasche stecken. Taschenboden rechts auf rechts an Vorder- und Rückteil der Tasche steppen (siehe Ansatzpunkt auf Schnittvorlage). Dabei Vlieseline mitfassen. Ecken schräg abschneiden. Innentasche (Futter) genauso arbeiten. Außen- und Innentasche links auf links ineinander schieben. Obere Taschenbügelkanten von Hand schließen. Dabei an der Taschenbügelkante Taschenboden als Falte vernähen. Taschenoberkante mit Transparentfaden von Hand an vorgelochten Bügel nähen. Dabei Perlen so mitfassen, dass sie von rechts auf dem Taschenbügel sichtbar sind.

Rosen

Blütenmitte der Rosen mit violettfarbener Facettenperle 4 mm besetzen. Auf eine Blattspitze grüne Facettenperle nähen. Rosen gleichmäßig verteilt auf Vorderteil der Tasche aufnähen. Nach Belieben mit Rocailles Ranken aufnähen, einzelne Röschen dadurch zur Ranke verbinden.

352497 3728.4205/5.

Gütermann AG

Landstraße 1

DE-79261 Gutach-Breisgau

www.guetermann.com